

# S 系列 插座

## 繼電器插座選擇指南

安裝方式	系列	型號	類型	極數	顏色	端子螺絲 適用導線	認證	額定絕緣電壓 額定電流	適用繼電器	頁		
DIN 軌道 安裝型	SR	SR2P-05A	標準型	2	黑色	M3.5 2 mm <sup>2</sup> 以下	—	250V · 10A	RR2P、GT3 (8 Pin)、GT5P	431		
		SR2P-05C	安全型		灰色		UL、CSA、TÜV					
		SR2P-06A	標準型	3	黑色	M3.5 2 mm <sup>2</sup> 以下	—	250V · 10A			RR3P、RR3PA、RR2KP、 GT3 (11 Pin)	
		SR3P-05A	標準型		黑色		—					
		SR3P-05C	安全型		灰色		UL、CSA、TÜV					
		SR3P-06A	標準型	3	黑色	M3.5 (線圈端子：M3) 2 mm <sup>2</sup> 以下	—	250V · 10A (線圈端子：7A)			RH1B	
	SR3B-05	標準型	灰色		UL、CSA、TÜV							
	SH	SH1B-05A	標準型	1	黑色	M3.5 (線圈端子：M3) 2 mm <sup>2</sup> 以下	—	250V · 10A (線圈端子：7A)	RH1B			
			SH1B-05C		安全型		灰色			UL、CSA、TÜV		
		SH2B-05A	標準型	2	黑色	M3.5 2 mm <sup>2</sup> 以下	—	250V · 10A	RH2B			
			SH2B-05C		安全型		灰色			UL、CSA、TÜV		
		SH2B-05D	薄型	3	黑色	M3.5 2 mm <sup>2</sup> 以下	—	250V · 10A	RH3B、RH2LB			
		SH3B-05A	標準型		黑色		—					
		SH3B-05C	安全型	4	灰色	M3.5 2 mm <sup>2</sup> 以下	UL、CSA、TÜV	250V · 10A	RH4B			
		SH4B-05A	標準型		黑色		—					
		SH4B-05C	安全型	灰色	UL、CSA、TÜV							
		SM	SM2S-05A	標準型	2	黑色	M3.5 2 mm <sup>2</sup> 以下	—	250V · 7A 250V · 7A (UL、TÜV：10A)	RM2S、RU2S、GT5Y-2		
	SM2S-05C		安全型	灰色		UL、CSA、TÜV						
	SM2S-05D		薄型	黑色	M3、1.25 mm <sup>2</sup> (2 mm <sup>2</sup> 以下)	—	250V · 10A					
	SY	SY2S-05A	標準型	2	黑色	M3 2 mm <sup>2</sup> 以下	—	250V · 7A	RY2S、RY22S			
		SY2S-05C	安全型		灰色		UL、CSA、TÜV					
		SY4S-05A	標準型	4	黑色	M3、1.25 mm <sup>2</sup> (2 mm <sup>2</sup> 以下)	—	250V · 6A	RY4S、RY2KS、RU4S、 RU42S、GT5Y-U			
		SY4S-05C	安全型		灰色		UL、CSA、TÜV					
	SU	SU2S-11L	彈簧固定型	2	灰色	實心導線： 0.2 ~ 1.5 mm <sup>2</sup> 標準導線： 0.2 ~ 1.25 mm <sup>2</sup>	UL、CSA、CE	250V · 10A	RU2S、RM2S、GT5Y-2			
		SU4S-11L	彈簧固定型					4		250V · 6A	RU4S、RU42S、RY4S、 GT5Y-4	
	面板 安裝型	SR	SR2P-511	焊接型	2	黑色	—	UL、CSA	250V · 10A	RR2P、GT3 (8 Pin)、GT5P		
			SR2P-70	繞接型			—				—	
			SR3P-511	焊接型	3		—	UL、CSA			250V · 10A	RR3P、RR3PA、RR2KP
SR3P-70			繞接型	—			—					
SR3B-51			焊接型	—			UL、CSA					
SH		SH1B-51	焊接型	1	—	UL、CSA	250V · 10A (線圈端子：7A)	RH1B				
		SH2B-51		2	—	UL、CSA	250V · 10A	RH2B				
		SH3B-51		3	—	UL、CSA	250V · 10A	RH3B、RH2LB				
		SH4B-51		4	—	UL、CSA	250V · 10A	RH4B				
SM		SM2S-51	焊接型	2	—	UL、CSA	250V · 10A	RM2S、RU2S、GT5Y-2				
SY		SY2S-51	焊接型	2	—	UL、CSA	250V · 7A	RY2S、RY22S				
		SY4S-51		4	—	UL、CSA	250V · 7A (註)	RY4S、RY2KS、RU4S、 RU42S、GT5Y-U				
PC 板 安裝型		SH	SH1B-62	PC 板型	1	—	UL、CSA	250V · 10A (線圈端子：7A)	RH1B			
			SH2B-62		2	—	UL、CSA	250V · 10A	RH2B			
	SH3B-62		3		—	UL、CSA	250V · 10A	RH3B、RH2LB				
	SH4B-62		4		—	UL、CSA	250V · 10A	RH4B				
	SM	SM2S-61	PC 板型	2	—	UL、CSA	250V · 10A	RM2S、RU2S、GT5Y-2				
		SM2S-62			—	UL、CSA		RM2S、RU2S				
	SY	SY2S-61	PC 板型	2	—	UL、CSA	250V · 7A	RY2S、RY22S				
		SY4S-61			4	—	UL、CSA	250V · 7A (註)	RY4S、RY2KS、RU4S、 RU42S、GT5Y-U			
		SY4S-62		—		UL、CSA	250V · 7A					

註：若僅使用 4 極插座 SY4S-51 和 SY4S-61 的兩極時，則 UL 額定電流為 10A。

### • DIN 軌道安裝型插座的端子螺絲擰緊扭矩

插座系列	端子螺絲擰緊扭矩	插座系列	端子螺絲擰緊扭矩
SR	1.0 ~ 1.3 N · m	SM	0.6 ~ 1.0 N · m
SH	1.0 ~ 1.3 N · m	SY	0.6 ~ 1.0 N · m

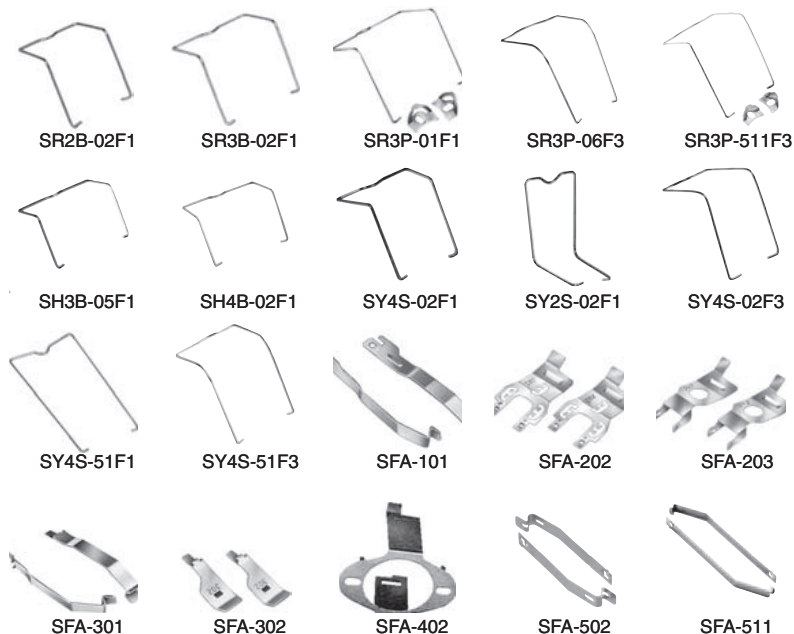
## □ 插座及固定彈簧

### • DIN 軌道安裝型

插座型號	適用繼電器及計時器	固定彈簧	
		鋼絲彈簧	扁平彈簧
SR2P-05A SR2P-05C	RR2P GT5P	SR2B-02F1 —	— SFA-203
SR2P-06A	RR2P GT3 (8 Pin) GT5P	SR2B-02F1 —	SFA-202 SFA-202
SR3P-05A SR3P-05C	RR3P、RR3PA RR2KP GT3 (11 Pin)	SR3B-02F1 SR3P-06F3 —	— — SFA-203
SR3P-06A	RR3P、RR3PA RR2KP GT3 (11 Pin)	SR3B-02F1 SR3P-06F3 —	SFA-202 — SFA-202
SR3B-05	RR1BA、RR2BA、RR3B	SR3B-02F1	SFA-202
SH1B-05A SH1B-05C	RH1B	SY2S-02F1	SFA-101 SFA-202
SH2B-05A SH2B-05C	RH2B RH2B-R	SY4S-02F1 —	SFA-101 SFA-202 SFA-202
SH2B-05D	RH2B RH2B-R	— —	SFA-502 SFA-511
SH3B-05A SH3B-05C	RH3B、RH2LB	SH3B-05F1	SFA-101 SFA-202
SH4B-05A SH4B-05C	RH4B	SH4B-02F1	SFA-101 SFA-202
SM2S-05A SM2S-05C	RM2S、RU2S GT5Y-2	SY4S-02F1 —	SFA-101 SFA-202 SFA-202
SM2S-05D	RM2S、RU2S GT5Y-2	— —	SFA-502 SFA-511
SY2S-05A SY2S-05C	RY2S、RY22S	SY2S-02F1	SFA-101 SFA-202
SY4S-05A SY4S-05C	RY4S、RU4S、RU42S RY2KS、GT5Y-4	SY4S-02F1 —	SFA-101 SFA-202 SFA-202
SY4S-05D	RY4S、RU4S、RU42S RY2KS、GT5Y-4	— —	SFA-502 SFA-511
SU2S-11L	RU2S、RM2S GT5Y-2	— —	SFA-101 SFA-202 SFA-202
SU4S-11L	RU4S、RU42S、RY4S GT5Y-4	— —	SFA-101 SFA-202 SFA-202

### • 固定彈簧

類型	型號	訂購型號	銷售單位
鋼絲彈簧	SR2B-02F1	SR2B-02F1PN10	1 盒 (10 個)
	SR3B-02F1	SR3B-02F1PN10	
	SR3P-01F1	SR3P-01F1PN10	
	SR3P-06F3	SR3P-06F3PN10	
	SR3P-511F3	SR3P-511F3PN10	
	SH3B-05F1	SH3B-05F1PN10	
	SH4B-02F1	SH4B-02F1PN10	
	SY2S-02F1	SY2S-02F1PN10	
	SY4S-02F1	SY4S-02F1PN10	
	SY4S-02F3	SY4S-02F3PN10	
扁平彈簧	SFA-101	SFA-101PN20	1 盒 (20 個)
	SFA-202	SFA-202PN20	
	SFA-203	SFA-203PN20	
	SFA-301	SFA-301PN20	
	SFA-302	SFA-302PN20	
	SFA-402	SFA-402PN20	
	SFA-502	SFA-502PN20	
SFA-511	SFA-511PN20		



### • 面板安裝型和 PC 板安裝型

插座型號	適用繼電器及計時器	固定彈簧	
		鋼絲彈簧	扁平彈簧
SR2P-511 SR2P-70	RR2P GT3 (8 Pin) GT5P	SR3P-01F1 — —	— SFA-402 SFA-302
SR3P-511 SR3P-70	RR3P、RR3PA RR2KP GT3 (11 Pin)	SR3P-01F1 SR3P-511F3 —	— — SFA-402
SR3B-51	RR1BA、RR2BA、RR3B	SR3B-02F1	—
SH1B-51 SH1B-62	RH1B	SY4S-51F1	SFA-301 SFA-302
SH2B-51	RH2B RH2B-R	SY4S-51F1 (SY4S-02F1) —	SFA-301 SFA-302 SFA-302
SH2B-62	RH2B	SY4S-51F1 (SY4S-02F1)	—
SH3B-51 SH3B-62	RH3B、RH2LB	SY4S-51F1 (SH3B-05F1)	SFA-301 SFA-302
SH4B-51 SH4B-62	RH4B	SY4S-51F1×2 (SH4B-02F1)	SFA-301 SFA-302
SM2S-51 SM2S-61	RM2S、RU2S GT5Y-2	SY4S-51F1 (SY4S-02F1) —	SFA-301 SFA-302 SFA-302
SM2S-62	RM2S、RU2S	SY4S-51F1 (SY4S-02F1)	—
SY2S-51 SY2S-61	RY2S、RY22S	SY4S-51F1	SFA-301 SFA-302
SY4S-51 SY4S-61	RY4S、RU4S、RU42S	SY4S-51F1 (SY4S-02F1)	SFA-301 SFA-302
	RY2KS	SY4S-51F3 (SY4S-02F3)	SFA-302
SY4S-62	RY4S、RU4S、RU42S	SY4S-51F1 (SY4S-02F1)	—
	RY2KS	SY4S-51F3 (SY4S-02F3)	—

註 1：當安裝附檢測按鈕的繼電器於面板安裝或 PC 板安裝插座時，應使用上列 ( ) 內標示的固定彈簧。附檢測按鈕繼電器所使用的固定彈簧不適用於 SR2P-511、SR2P-70、SR3P-511 及 SR3P-70。

註 2：於面板或 PC 板安裝插座進行密集安裝時，應使用鋼絲彈簧或 SFA-302 扁平彈簧。







註 3：SM2S-62 及 SY4S-62 插座不可使用於 GT5Y-2 與 GY5Y-4 計時器。

Flush Silhouette L6/A6 系列配件
開關 / 指示燈
照光式控制元件 / 組合式指示燈
組合式數字顯示器
繼電器 / 插座
計時器
端子台
電源供應器
安全保護設備
回路保護器
PLC / 智慧型應用控制器
人機介面
感測器
電氣控制箱
防爆電控設備
各種資料

一覽
RJ
RU
RR
RH
RM
RY
RR2KP
RH2L
RY2KS
一覽
DF
SJ
S 系列

# S 系列 插座

## □ 插座配件

名稱	外觀	規格	型號	訂購型號	銷售單位	備註
DIN 軌道		鋁製 重量：約 200g	BAA1000	BAA1000PN10	1 盒 (10 根)	長：1m 寬：35mm
		銅板製 重量：約 320g	BAP1000	BAP1000PN10	1 盒 (10 根)	
固定夾		金屬製(鋼、鍍鋅) 重量：約 15g	BNL5	BNL5PN10	1 盒 (10 個)	用於 DIN 軌道上固定繼電器插座。
			BNL6	BNL6PN10	1 盒 (10 個)	
DIN 軌道隔板		樹脂製(黑色)	SA-406B	SA-406B	1 個	厚：5 mm 適用於調整插座安裝在 DIN 軌道上的間隔。
末端隔板		樹脂製(黑色)	SA-203B	SA-203B	1 個	用於直接安裝 DIN 軌道式插座 在面板表面。
中間隔板			SA-204B	SA-204B	1 個	

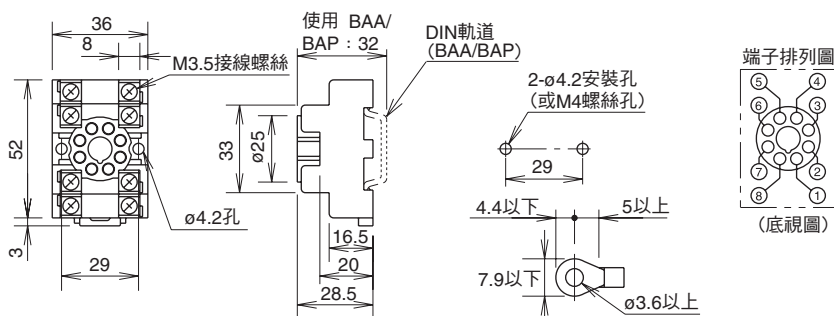
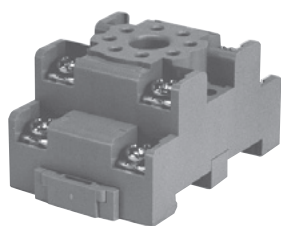
## • SU 插座配件

名稱	外觀	規格	型號	訂購型號	銷售單位	備註
螺絲起子		鋁重量：約 20g	BC1S-SD0	BC1S-SD0	1 個	用於 SU 插座彈簧鉗式端子接線。
跨接線		銅跨接線 包覆 ABS 護套 額定電流：3A 重量：約 3g	SU9Z-J5	SU9Z-J5PN10	1 盒 (10 個)	可將繼電器線圈端子與最多五組 的 SU 插座互相連接；可依不同 的需求裁切長度。

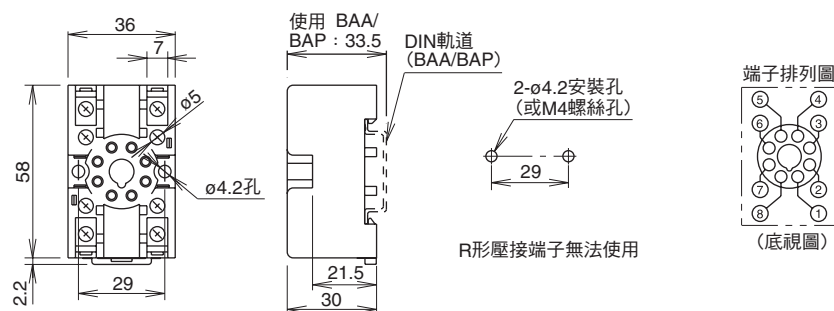
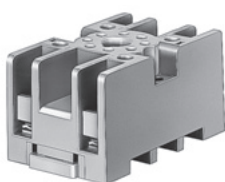
## DIN 軌道安裝型插座

### □ SR 系列

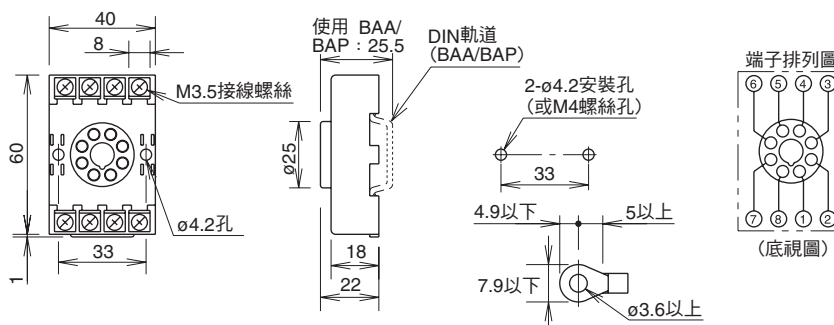
- SR2P-05A



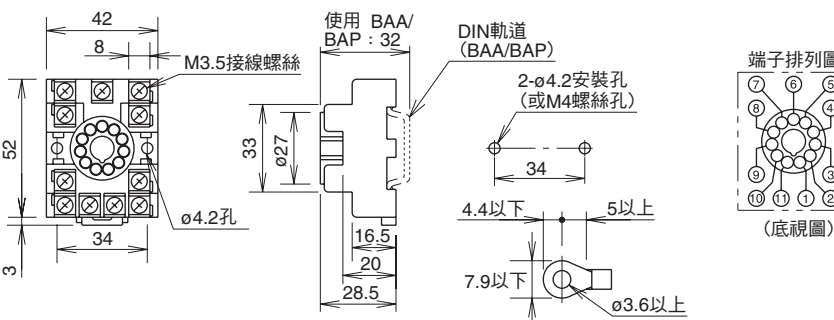
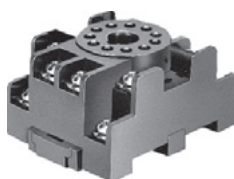
- SR2P-05C



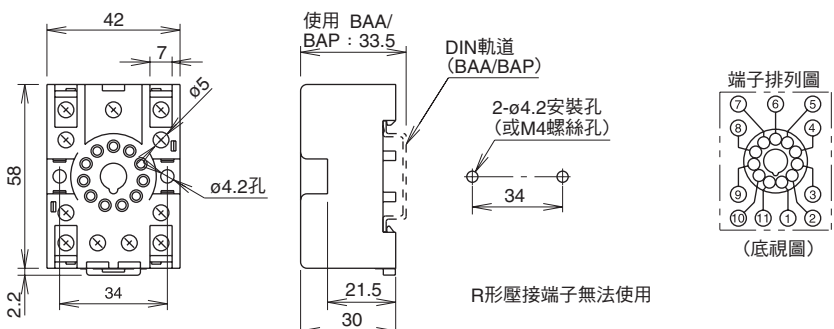
- SR2P-06A



- SR3P-05A



- SR3P-05C

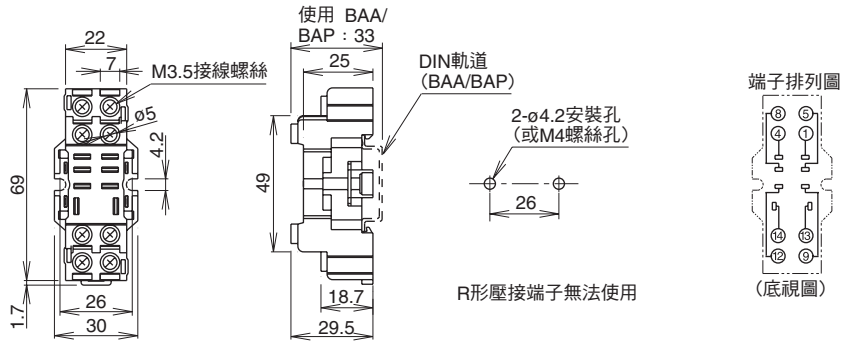
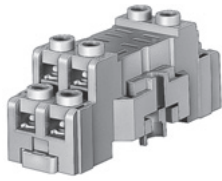


Flush Silhouette L6/A6系列配件
開關/指示燈
照光式控制元件/組合式指示燈
組合式數字顯示器
<b>繼電器/插座</b>
計時器
端子台
電源供應器
安全保護設備
回路保護器
PLC/智慧型應用控制器
人機介面
感測器
電氣控制箱
防爆電控設備
各種資料

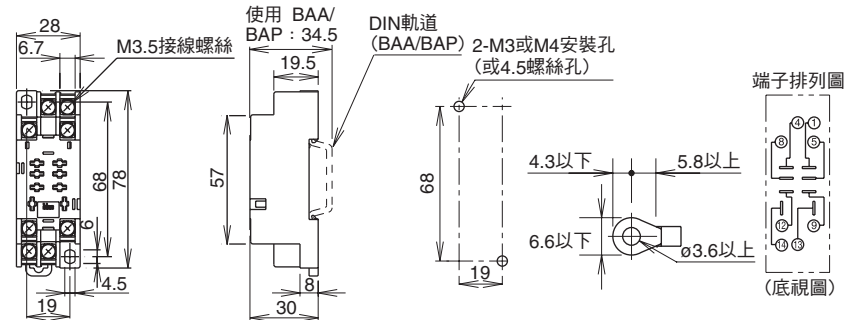
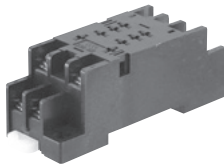
一覽	
RJ	
RU	
RR	
RH	繼電器
RM	
RY	
RR2KP	
RH2L	
RY2KS	
一覽	
DF	插座
SJ	
S系列	



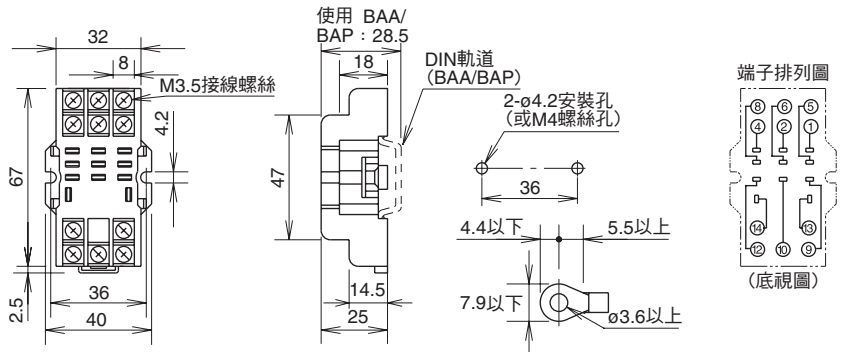
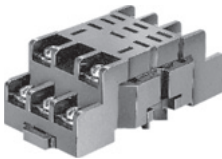
• SR2B-05C



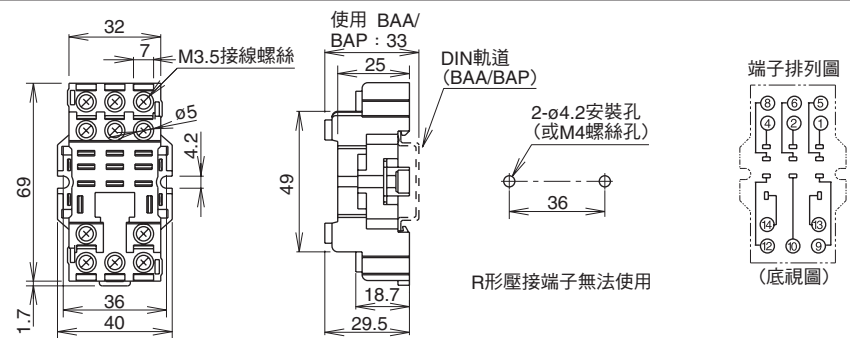
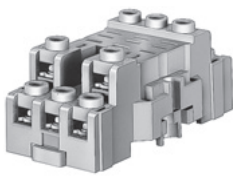
• SH2B-05D



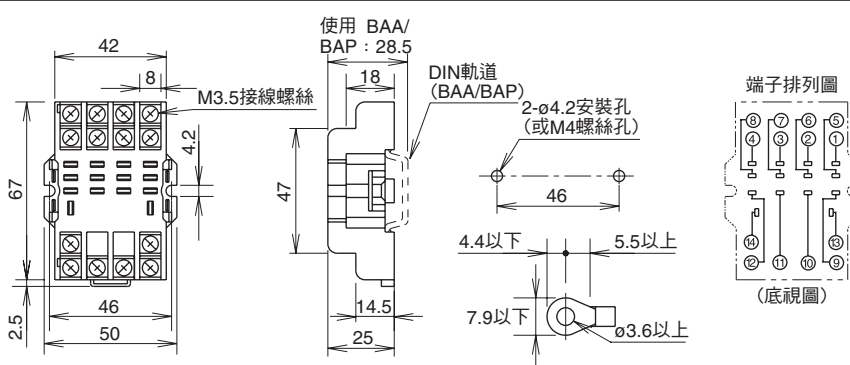
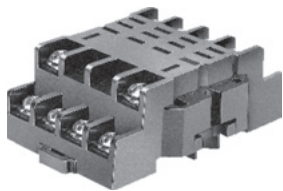
• SH3B-05A



• SH3B-05C



• SH4B-05A

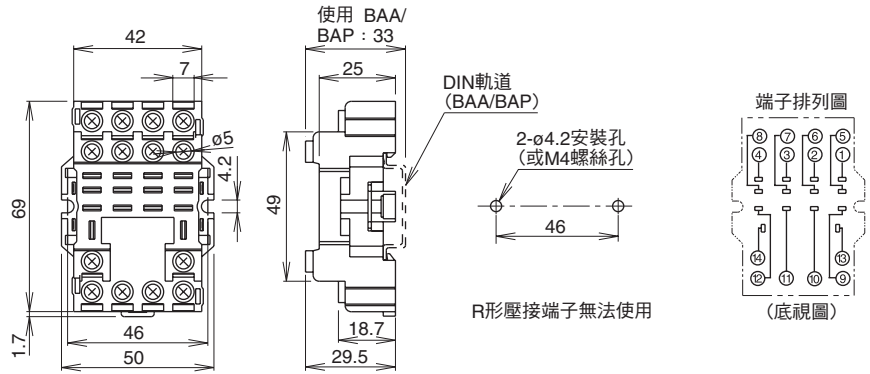
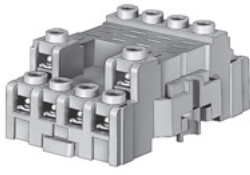


Flush Silhouette L6/A6系列配件
開關/指示燈
照光式控制元件/組合式指示燈
組合式數字顯示器
<b>繼電器/插座</b>
計時器
端子台
電源供應器
安全保護設備
回路保護器
PLC/智慧型應用控制器
人機介面
感測器
電氣控制箱
防燥電控設備
各種資料

一覽	繼電器
RJ	
RU	
RR	
RH	
RM	
RY	
RR2KP	插座
RH2L	
RY2KS	
一覽	插座
DF	
SJ	
S系列	

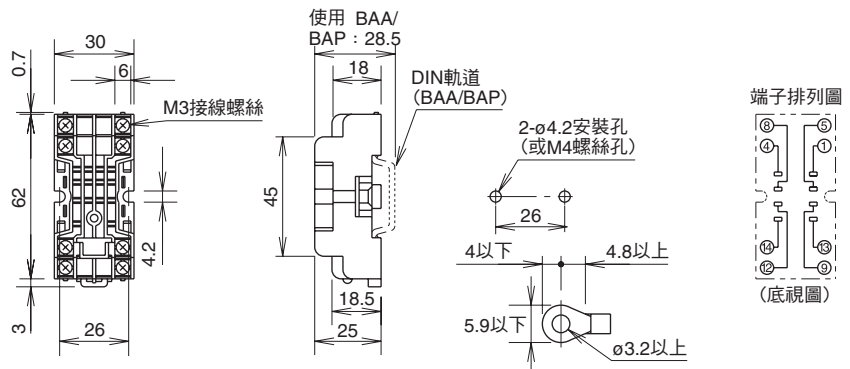
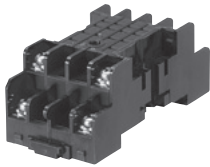
# S 系列 插座

• SH4B-05C

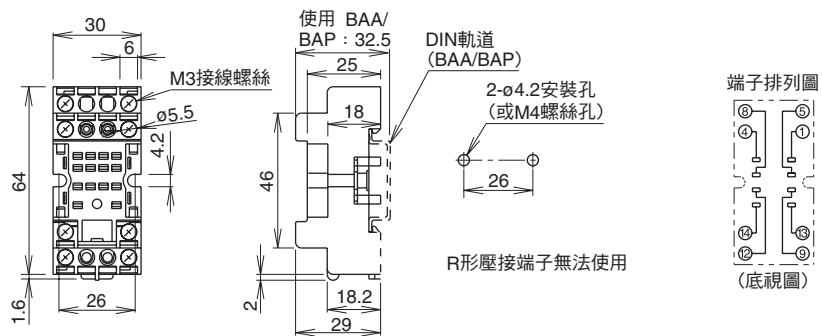
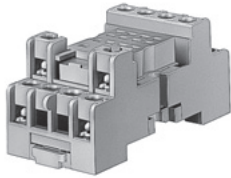


## □ SM 系列

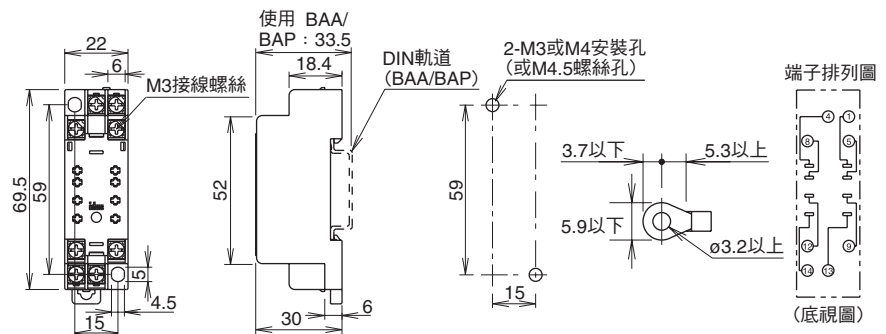
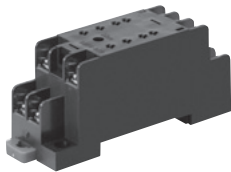
• SM2S-05A



• SM2S-05C

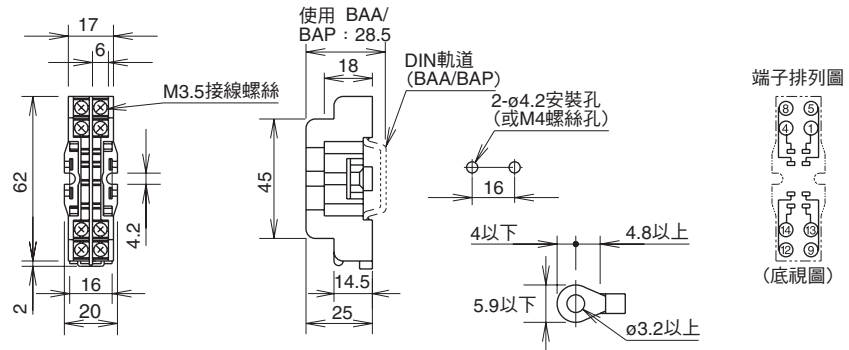


• SM2S-05D

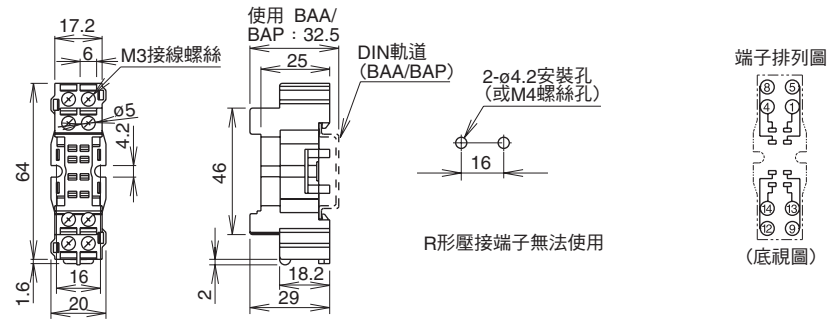
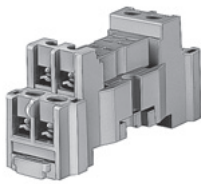


## □ SY 系列

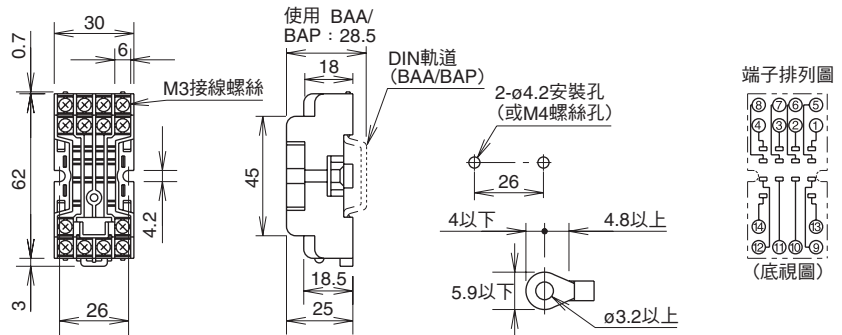
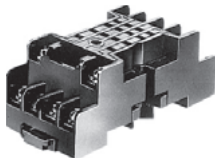
- SY2S-05A



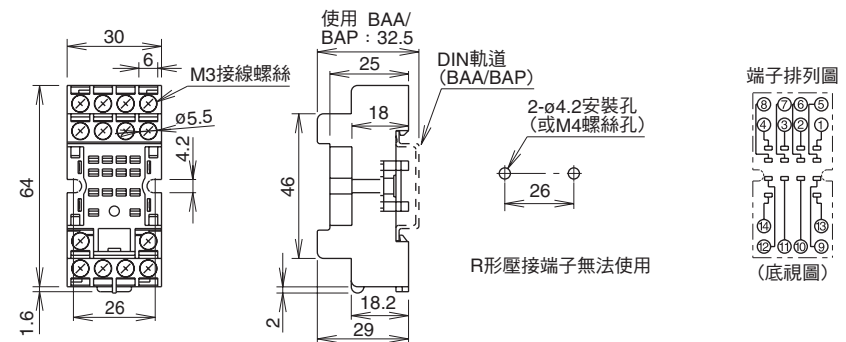
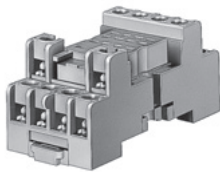
- SY2S-05C



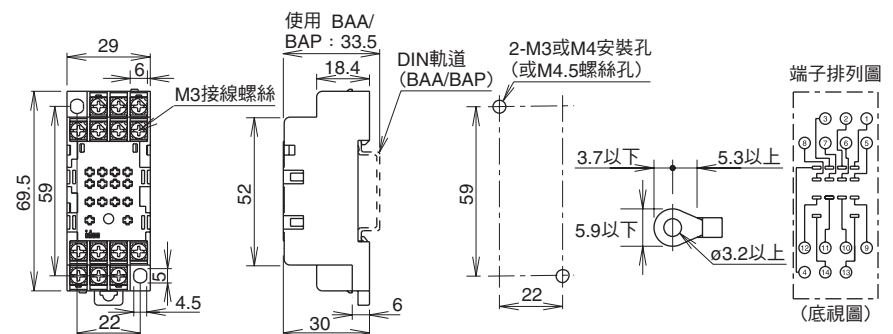
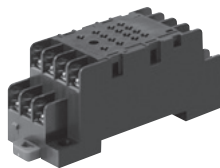
- SY4S-05A



- SY4S-05C



- SY4S-05D



Flush Silhouette  
L6/A6 系列配件

開關 / 指示燈

照光式控制元件 /  
組合式指示燈

組合式  
數字顯示器

繼電器 / 插座

計時器

端子台

電源供應器

安全保護設備

回路保護器

PLC / 智慧型  
應用控制器

人機介面

感測器

電氣控制箱

防爆電控設備

各種資料

一覽

RJ

RU

RR

RH

RM

RY

RR2KP

RH2L

RY2KS

一覽

DF

SJ

S 系列

繼電器

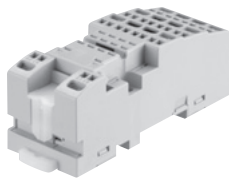
插座



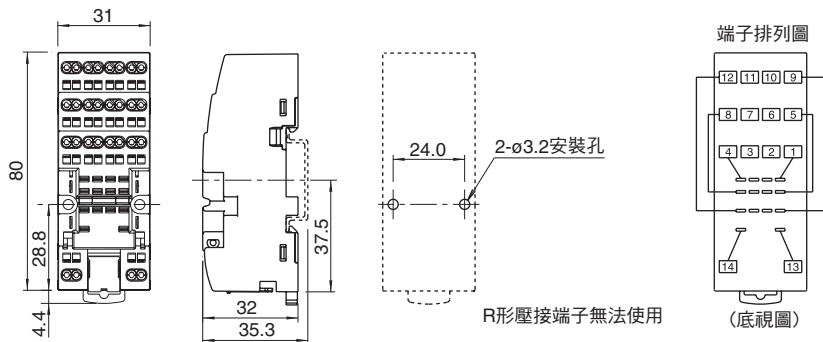
# S 系列 插座

## □ SU 系列

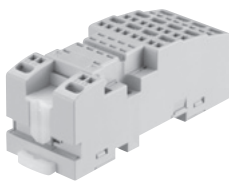
• SU2S-11L



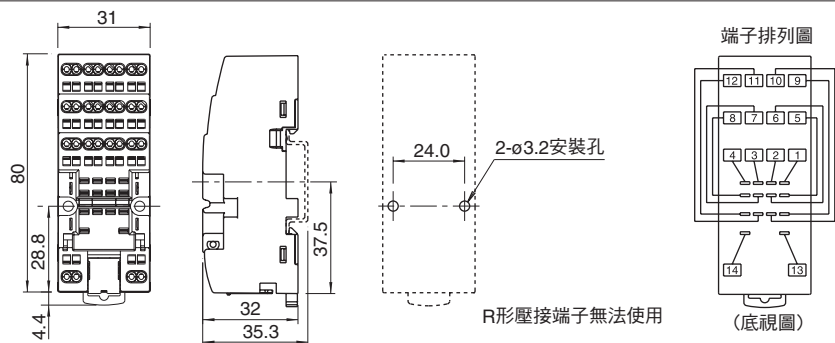
UL CE



• SU4S-11L



UL CE



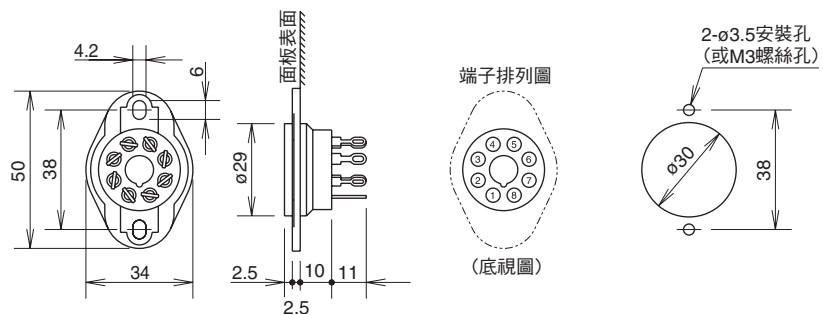
## 面板安裝型插座

### □ SR 系列

• SR2P-511



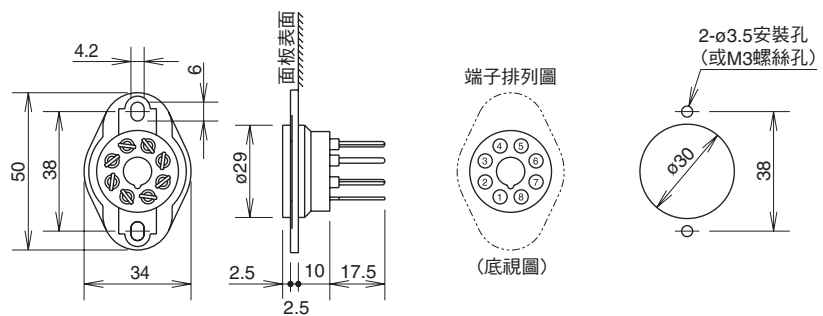
UL



• SR2P-70



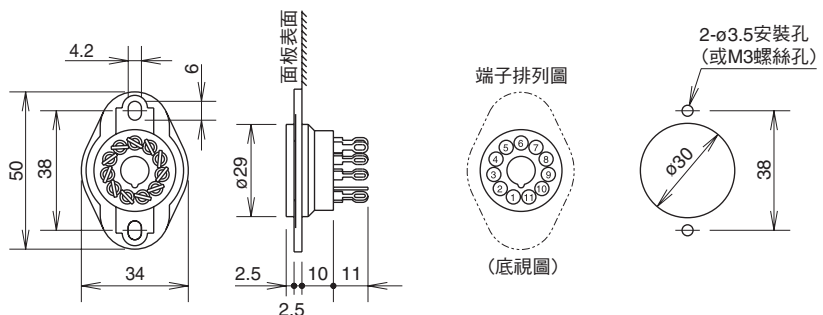
UL



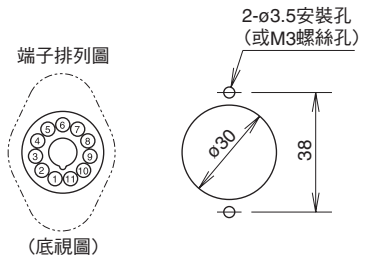
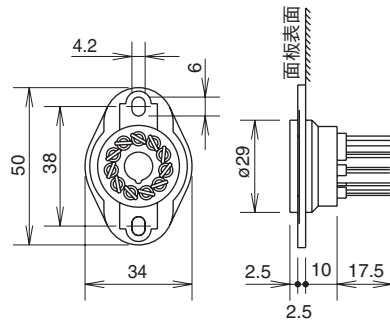
• SR3P-511



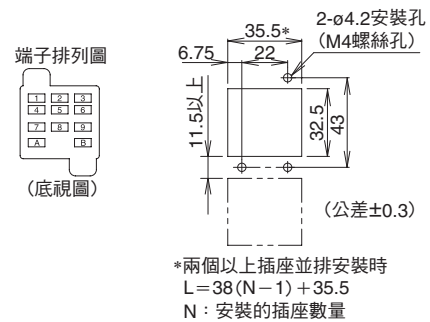
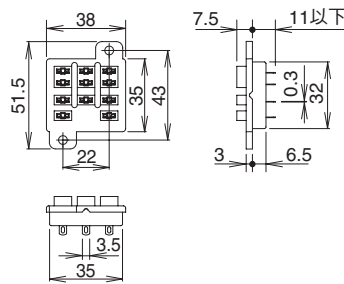
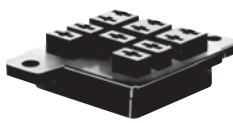
UL



• SR3P-70

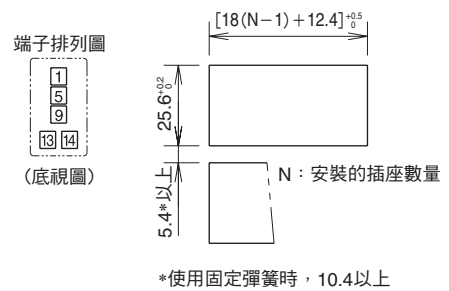
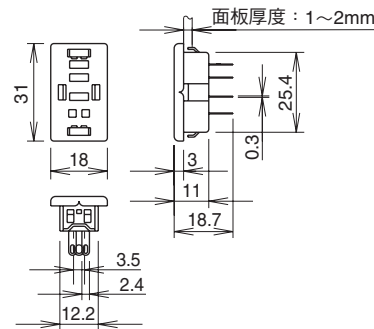


• SR3B-51

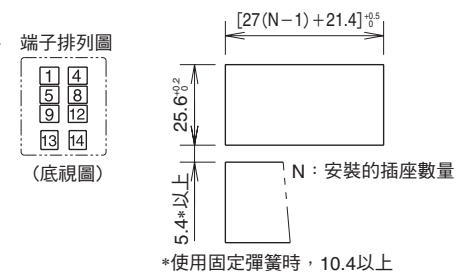
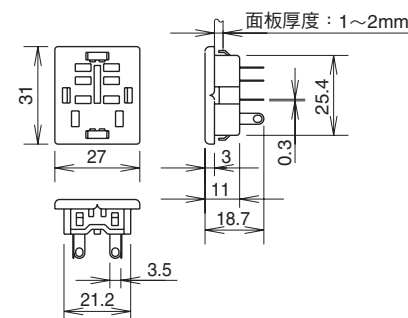


□ SH 系列

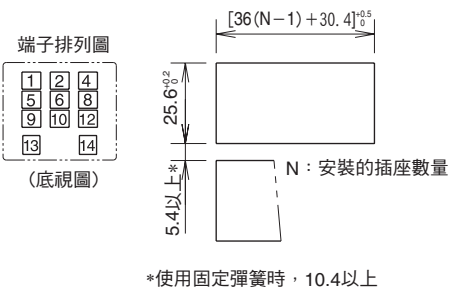
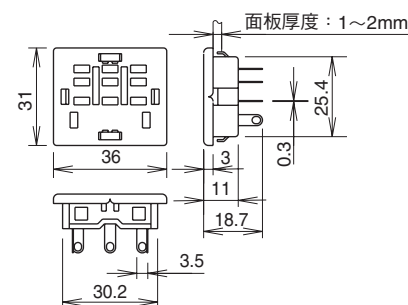
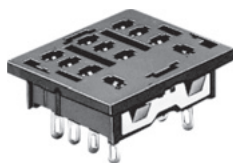
• SH1B-51



• SH2B-51



• SH3B-51

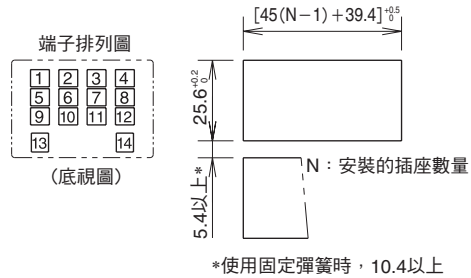
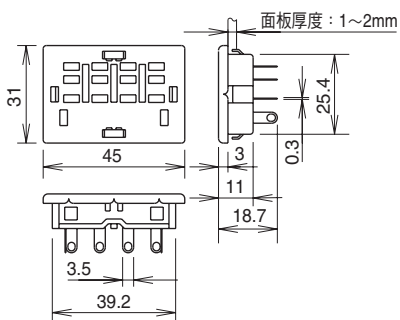
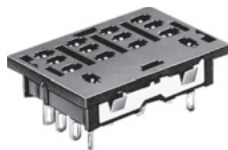


Flush Silhouette L6/A6系列配件
開關/指示燈
照光式控制元件/組合式指示燈
組合式數字顯示器
繼電器/插座
計時器
端子台
電源供應器
安全保護設備
回路保護器
PLC/智慧型應用控制器
人機介面
感測器
電氣控制箱
防爆電控設備
各種資料

一覽	繼電器
RJ	
RU	
RR	
RH	
RM	
RY	
RR2KP	插座
RH2L	
RY2KS	
一覽	S系列
DF	
SJ	

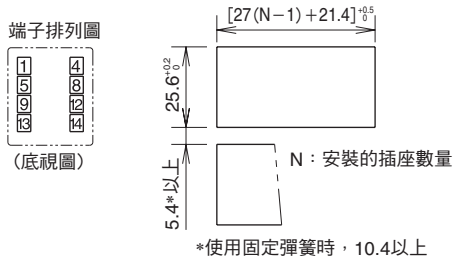
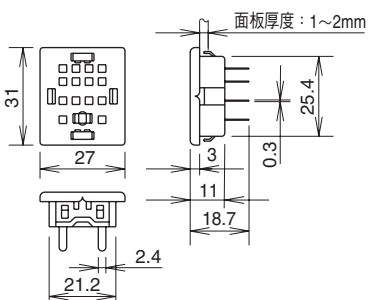
# S 系列 插座

• SH4B-51



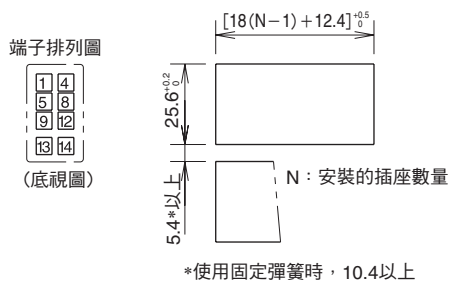
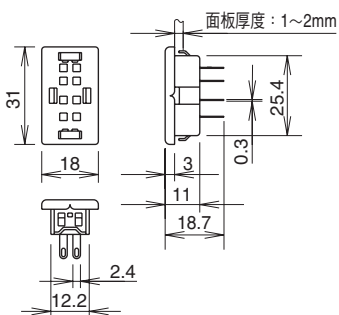
## □ SM 系列

• SM2S-51

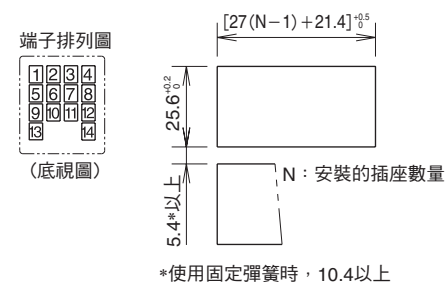
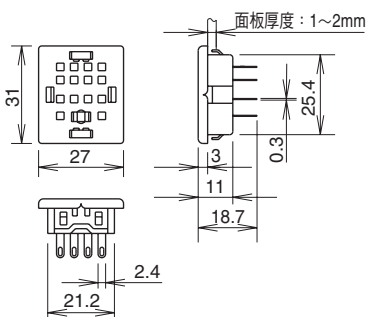


## □ SY 系列

• SY2S-51



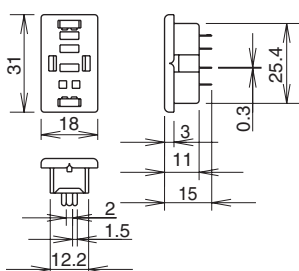
• SY4S-51



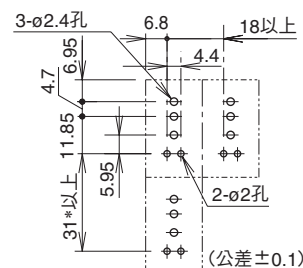
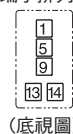
## PC 板安裝型插座

### □ SH 系列

• SH1B-62

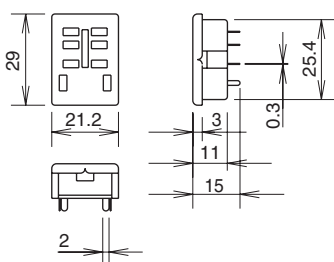
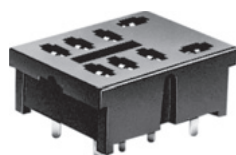


端子排列圖

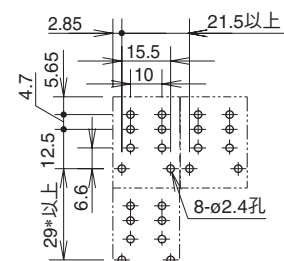
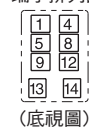


\*使用固定彈簧時，36以上

• SH2B-62

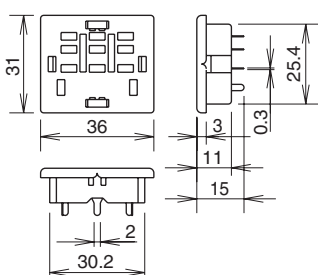


端子排列圖

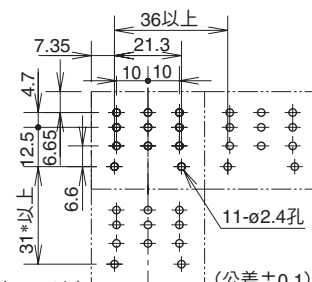


\*使用固定彈簧時，36以上

• SH3B-62

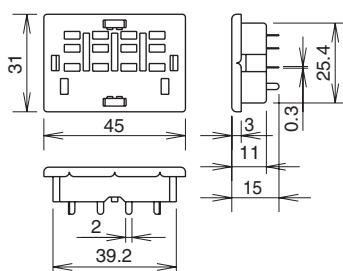


端子排列圖

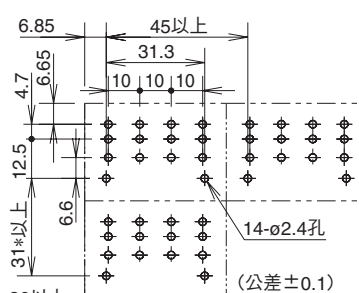


\*使用固定彈簧時，36以上

• SH4B-62



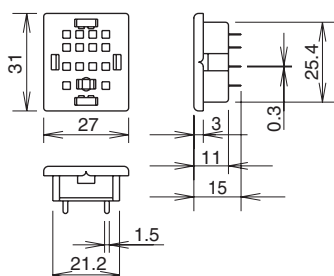
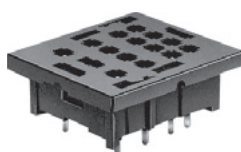
端子排列圖



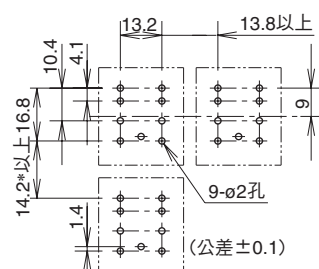
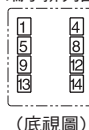
\*使用固定彈簧時，36以上

### □ SM 系列

• SM2S-61



端子排列圖



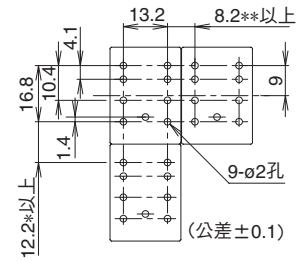
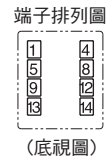
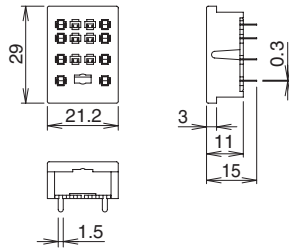
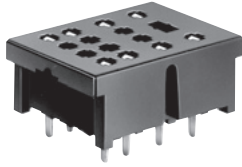
\*使用固定彈簧時，19.2以上

Flush Silhouette L6/A6系列配件
開關/指示燈
照光式控制元件/組合式指示燈
組合式數字顯示器
繼電器/插座
計時器
端子台
電源供應器
安全保護設備
回路保護器
PLC/智慧型應用控制器
人機介面
感測器
電氣控制箱
防爆電控設備
各種資料

一覽	繼電器
RJ	
RU	
RR	
RH	
RM	
RY	
RR2KP	
RH2L	
RY2KS	
一覽	插座
DF	
SJ	
S系列	

# S 系列 插座

• SM2S-62

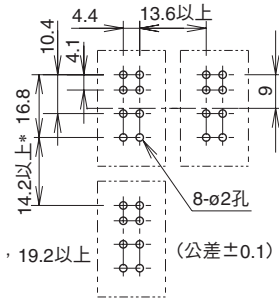
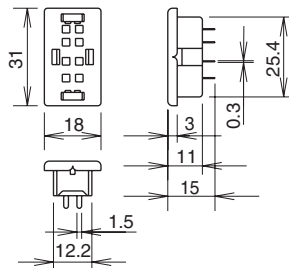
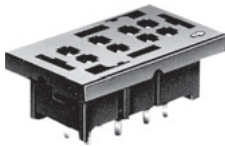


\*使用固定彈簧時，17.2以上  
\*\*檢測按鈕型繼電器使用固定彈簧時，為13.2以上



## □ SY 系列

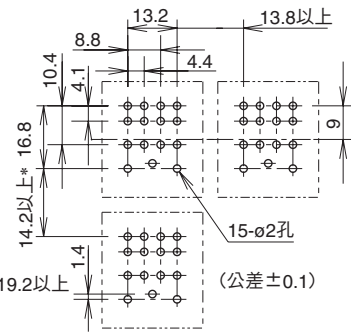
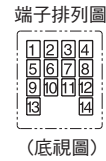
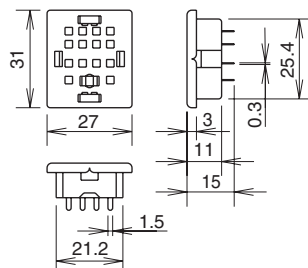
• SY2S-61



\*使用固定彈簧時，19.2以上



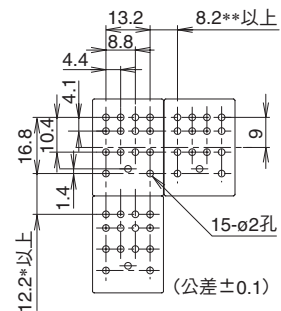
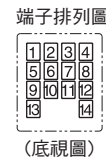
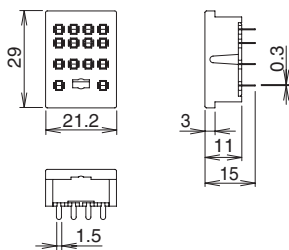
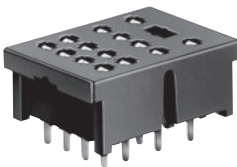
• SY4S-61



\*使用固定彈簧時，19.2以上



• SY4S-62

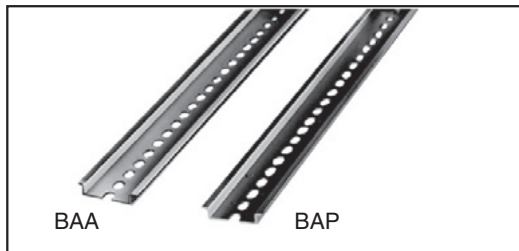


\*使用固定彈簧時，17.2以上  
\*\*檢測按鈕型繼電器使用固定彈簧時，為13.2以上



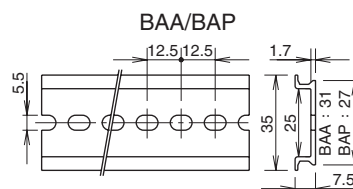
## 配件

### □ DIN 軌道

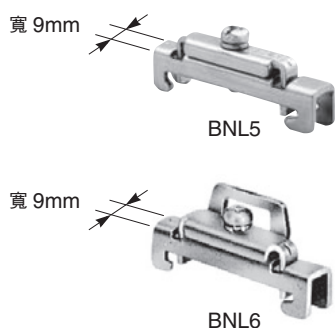


BAA 為 35 mm 寬耐用鋁擠壓成型所製的 DIN 軌道。  
BAP 為 35 mm 寬不銹鋼板所製的 DIN 軌道。

材質	型號	訂購型號	銷售單位
鋁	BAA1000	BAA1000PN10	10 根
鋼	BAP1000	BAP1000PN10	10 根



### □ 固定夾



為了防止插座向兩側移動，在 DIN 軌道安裝整排的插座時，建議使用 BNL5 或 BNL6 在兩端盡頭。

型號	訂購型號	銷售單位
BNL5	BNL5PN10	1 盒 (10 個)
BNL6	BNL6PN10	1 盒 (10 個)

### □ DIN 軌道隔板

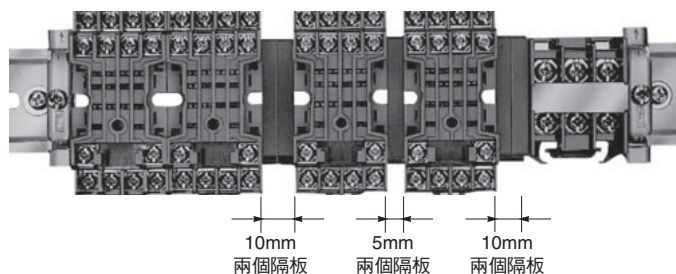


隔板厚度設計為 5mm，安裝於 35mm 寬的 DIN 軌道時，可為插座之間提供間隔。如同插座的安裝，在軌道上按壓，即可裝上或取下隔板。

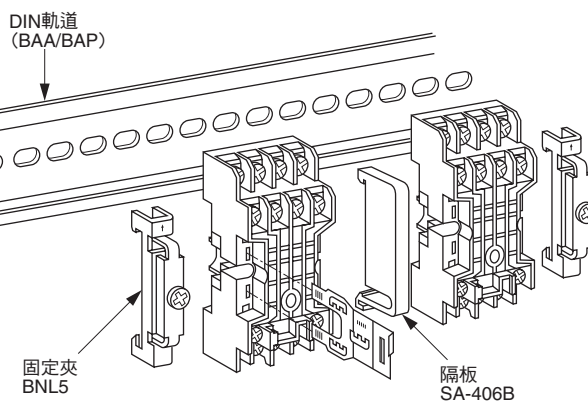
型號	銷售單位	顏色
SA-406B	1 個	黑色

### 固定夾及 DIN 軌道隔板之應用範例

使用 DIN 軌道隔板增加相鄰插座的間隔，不但可防止接線錯誤，更易於識別接線群組。



### 固定夾及 DIN 軌道隔板之安裝範例



Flush Silhouette  
L6/A6系列配件

開關/指示燈

照光式控制元件/  
組合式指示燈

組合式  
數字顯示器

繼電器/插座

計時器

端子台

電源供應器

安全保護設備

回路保護器

PLC/智慧型  
應用控制器

人機介面

感測器

電氣控制箱

防爆電控設備

各種資料

一覽

RJ

RU

RR

RH

RM

RY

RR2KP

RH2L

RY2KS

一覽

DF

SJ

S系列

繼電器

插座

# S 系列 插座

## □ DIN 軌道式插座的表面安裝

### • 末端隔板



型號	銷售單位	顏色
SA-203B	1 個	黑色

### • 中間隔板



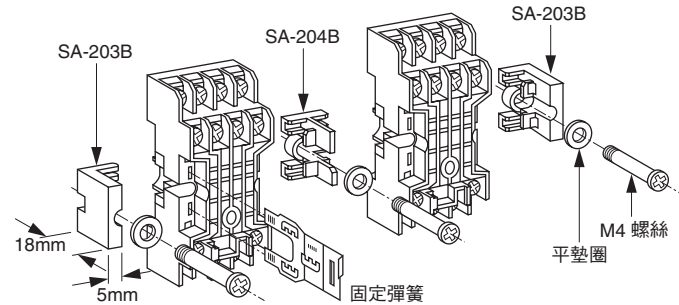
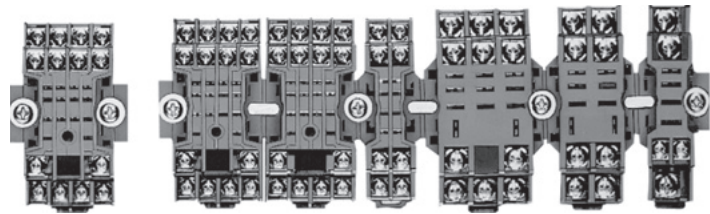
型號	銷售單位	顏色
SA-204B	1 個	黑色

將 DIN 軌道式插座安裝於面板表面時，應使用末端隔板及中間隔板。使用這些隔板密集安裝時，可節省使用螺絲。單體安裝和密集安裝的中心點相同。

註：DIN 軌道式插座可直接安裝在面板上，而不需要使用上述的隔板，但其安裝中心點則和使用隔板時不同。

單體安裝

密集安裝  
可節省螺絲數量和鑽孔所需時間

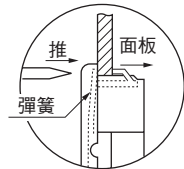


## □ 面板安裝式插座之密集安裝

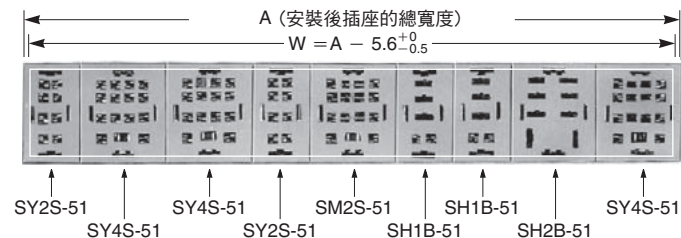
SY, SM 及 SH 系列面板安裝式插座，是專為密集安裝在開孔式面板而設計的。由於使用標準化的尺寸，所以這些插座能被安裝在同樣的開孔面板內。

### • 安裝方法：

安裝時，使安裝彈簧朝向面板開孔的上方及下方邊緣對齊後再插入插座，之後使用螺絲起子將安裝彈簧推入，使彈簧在面板內卡住為止。



插座	A (mm)
SR3B-05A	44
SH1B-05A	21
SH2B-05A	31
SH3B-05A	41
SH4B-05A	51
SM2S-05A	31
SY2S-05A	21
SY4S-05A	31



$$\begin{aligned} \text{面板開孔寬度 } W &= 18 + 27 + 27 + 18 + 27 + 18 + 18 + 27 + 27 - 5.6 \\ &= 201.4 \begin{matrix} +0 \\ -0.5 \end{matrix} \end{aligned}$$

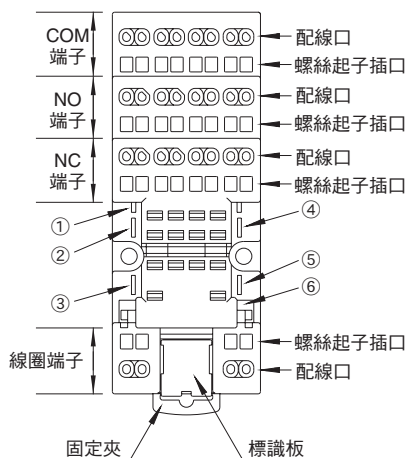
### • 插座寬度

插座	寬度
SH1B-51	18 mm
SH2B-51	27 mm
SH3B-51	36 mm
SH4B-51	45 mm
SM2S-51	27 mm
SY2S-51	18 mm
SY4S-51	27 mm

## SU 系列插座：綜合說明

圖片及尺寸請參閱第 436 頁。

### □ 組件說明

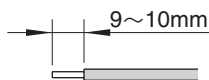


①②⑤⑥：SAF-101 扁平彈簧插入槽  
③④⑤：SAF-102 扁平彈簧插入槽

### □ 適用之導線

鋼絲	型號
標準導線	0.2 ~ 1.25 mm <sup>2</sup> 或 AWG24 ~ 16
實心導線	0.2 ~ 1.5 mm <sup>2</sup> 或 AWG24 ~ 16
導線絕緣直徑	ø3.15 mm 以下

- 將電線末端的絕緣層剝除 9 ~ 10 mm。



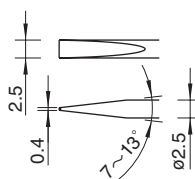
- 使用標準電線時，請根據下表所列選擇套環，使用套環時，請務必使用絕緣保護套。使用無套環的標準電線時，應確認芯線沒有鬆脫。

### □ 適用之套圈

適用之導線 (標準型)		型號	製造商
mm <sup>2</sup>	AWG		
0.25	24	AI 0.25-12BU	Phoenix Contact
—	22	AI 0.34-8TQ	
0.5	20	AI 0.5-8WH	
		AI 0.5-10WH	

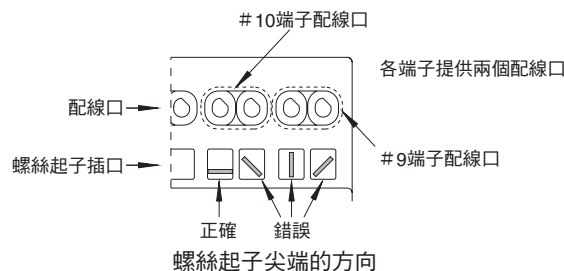
### □ 適用之螺絲起子

- 接線時，請使用選購件螺絲起子 (BC1S-SD0) 或與下列尺寸相同的螺絲起子。

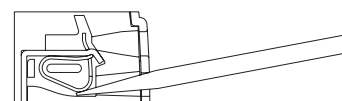


單位：mm

### □ 接線須知



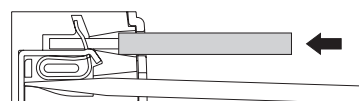
- 將選購件螺絲起子 (BC1S-SD0) 或大小合適的螺絲起子插入上圖所示的方形口，使螺絲起子尖端碰到彈簧底部。



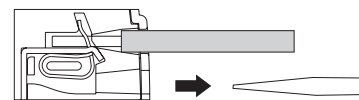
- 將螺絲起子往內推碰到插口的底部為止，配線口打開時，螺絲起子會固定在該位置。縱使鬆開手它也不會掉落。



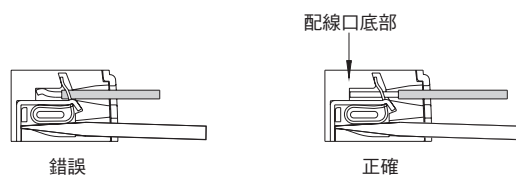
- 螺絲起子留在插口時，將電線或套環插入圓形配線口。每個配線口僅能容納一條電線或套環。連接兩條電線至同一端子時，應使用該端子上的鄰接配線口。



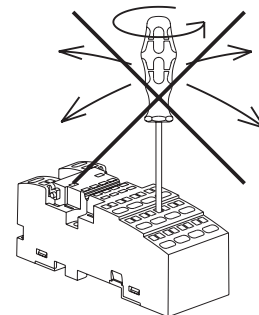
- 拔出螺絲起子，完成接線。



- 使用絕緣直徑為 ø1.6 mm 以下的電線時，切勿將電線插太深入以免絕緣層陷入彈簧夾開口內。應確認將電線絕緣層剝除 9 ~ 10 mm，並將電線插到底。



- 切勿以扭轉方式將螺絲起子插入插座內的插口，以免插座斷裂。



Flush Silhouette L6/A6 系列配件

開關/指示燈

照光式控制元件/組合式指示燈

組合式數字顯示器

繼電器/插座

計時器

端子台

電源供應器

安全保護設備

回路保護器

PLC/智慧型應用控制器

人機介面

感測器

電氣控制箱

防爆電控設備

各種資料

一覽

RJ

RU

RR

RH

RM

RY

RR2KP

RH2L

RY2KS

一覽

DF

SJ

S 系列

繼電器

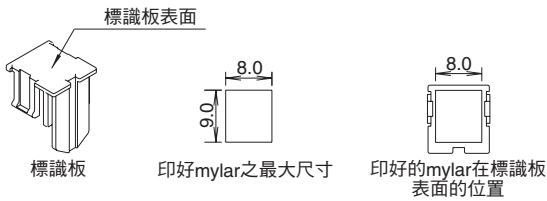
插座



# S 系列 插座

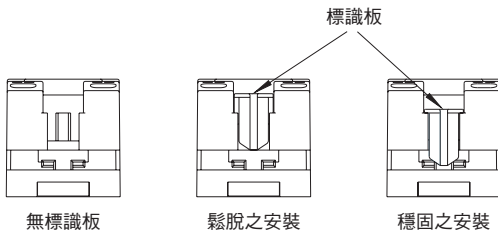
## 標識板

在 SU 插座上請用油性簽字筆標示記號，或以膠水將印好的 Mylar 板黏在標識板表面。所印出的 mylar 板尺寸不得超過 8×9 mm。



### 標識板之安裝

標識板為可移動結構，在運輸中標識板可能會已鬆動或從插座掉落。所以開始操作之前，應確認標識板是否穩固。標識板能保護其下方插座的導電部分，藉以防止金屬碎屑或電線掉在插座內。若有任何碎片進入插座時，可能會引發火災、造成損壞或故障。



## SU2S-11L 及 SU4S-11L 之 SU9Z-J5 跨接線

SU9Z-J5 係用以安裝五個插座。插座數量少於五個時，應根據下列的指示將跨接線切短。

SU9Z-J5 僅限用於線圈端子。

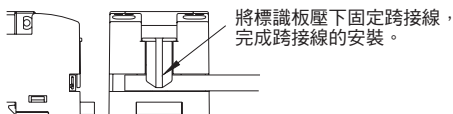
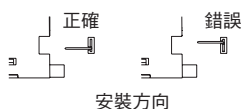
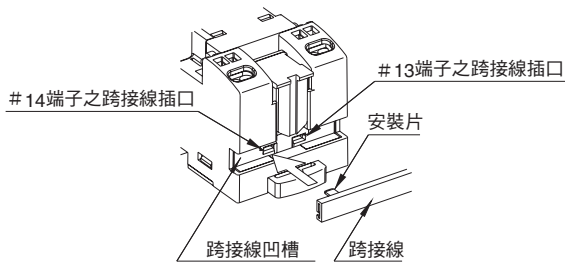
### SU9Z-J5 跨接線規格

額定電流	3A	
材質	導體	鍍鍍銅
	護套	ABS 樹脂

### SU9Z-J5 跨接線之安裝

首先拆下插座上的標識板。

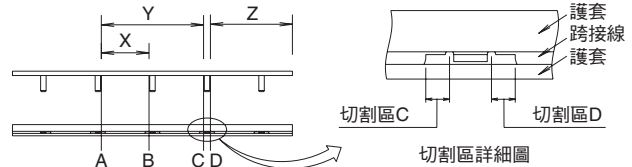
為使 SU9Z-J5 跨接線正確對齊，應將安裝片插入 SU 插座內凹槽的插口。



- SU9Z-J5 跨接線與兩個、三個或四個 SU 插座連接時如下圖所示，將跨接線推入護套內而與護套的中央點對齊。



正確將護套安裝在跨接線後，依下圖所示的點利用切鉗將護套及跨接線切斷，此時，請參閱圖內右下角，確認已在切割區域內切斷護套及跨接線。並且根據當地廢棄物處理的規定，將不使用的部分棄置。



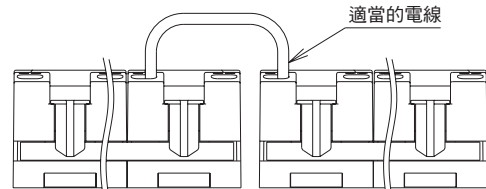
連接插座	跨接線數量	切割區	棄置部分
2 個插座	2	A、C	Y
2 個插座	1	A、B	X
3 個插座	1	A、B	X
4 個插座	1	D	Z

切割跨接線及護套後，依下圖所示將跨接線推入以免跨接線兩端暴露在外。



- 跨接線與六個或以上的插座連接時

以跨接線連接六個或六個以上的 SU 插座時，應使用完整的跨接線連接其中五個，剩餘的插座則以切短之跨接線連接。然後以適當的電線在相鄰的插座上將 2 個端子連接（如下圖所示）。



相鄰插座間 #14 端子的跨接線的接線

導線	尺寸
標準導線	0.2 ~ 1.25 mm <sup>2</sup>
實心導線	0.2 ~ 1.5 mm <sup>2</sup>
AWG	24 ~ 16

註 1：應使用直徑在  $\phi 3.15$  mm 以下的絕緣導線。

註 2：將電線末端的絕緣層剝除 9 ~ 10 mm。

## 安全注意事項

在進行安裝、拆卸、接線、維修或檢查跨接線之前，請務必先切斷電源，以免引起觸電或火災發生的危險。

為避免因接線錯誤而造成短路，開始接線前，應確認需被跨接線連接的端子。