

功率放大器 360W

PA-3640VB D-CH

特点

PA-3640VB D-CH功率放大器可用于机柜组装的配置上。

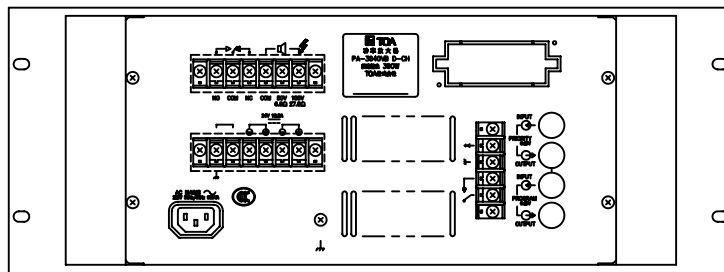
规格

* 0 dB = 1 V

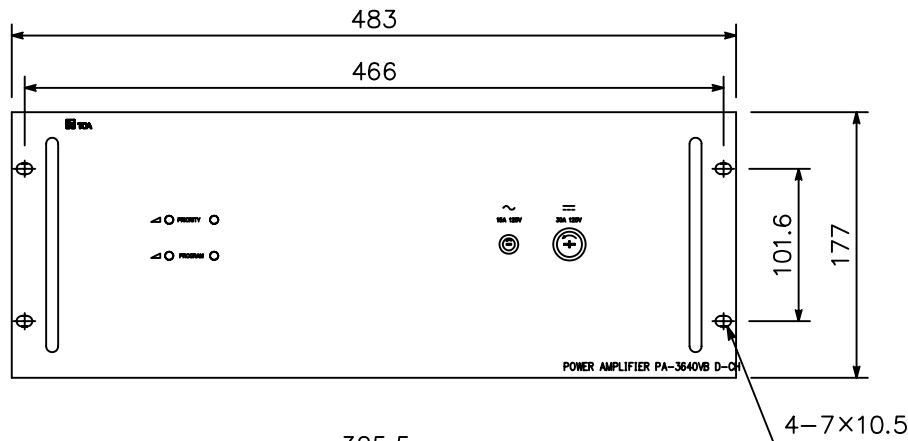
电源需求	交流 220 V, 50/60 Hz, 直流 24 V
消耗功率	935 VA 于额定输出
输出功率	360 W
输入	2 程序输入 (平行) 0 dB*, 100 kΩ, 平衡 2 优先输入 (平行) 0 dB*, 100 kΩ, 平衡
输出及负载阻抗	100 V/27.8 Ω, 50 V/6.9 Ω M4螺丝端子, 障板距离: 8.8毫米
信噪比	高于 80 dB
失真	少于 1% (于额定输出 f=1 kHz)
指示灯	绿色发光二极管用于电源指示灯 红色发光二极管用于优先指示灯
频率响应	40 ~ 16,000 Hz ±3 dB (在 1/3 额定输出)
材料	面板: 表面经处理钢板, 黑色, 30%光泽, 涂漆
尺寸	483 (宽) x 177 (高) x 315.5 (深) 毫米
重量	26千克
附件	垫圈4 机柜安装螺丝4 保险丝2 端子盖2

外观

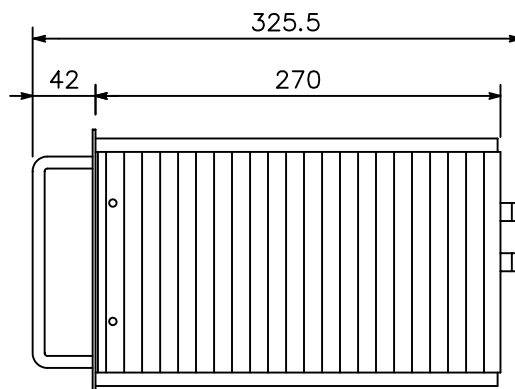
背面图



正面图



侧面图



单位: 毫米 图例: 1/5