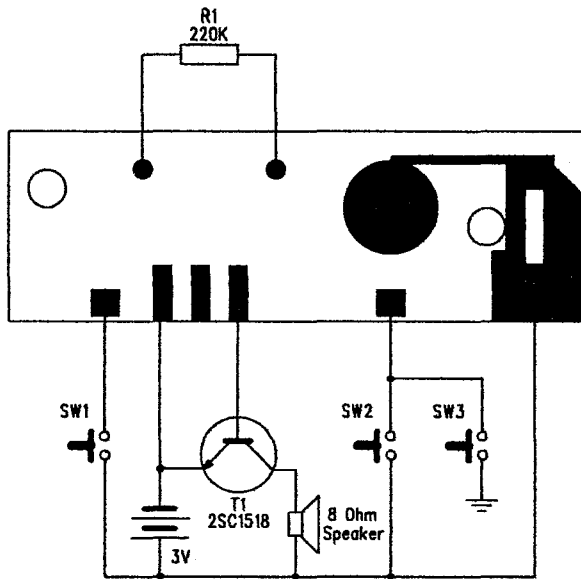


# GT-COB01 4種警報聲套件

## 零件表

接線圖



項目	數量
R1 : 220K	1
T1 : 2SC1815	1
8Ω / 0.4W 喇叭	1
3V 電池架帶開關	1
SW1,SW2 & SW3 : 控制	3
電線	8
聲響線路板	1

- (1) 通電後為警車聲
- (2) 按 SW1 為機槍聲
- (3) 按 SW2 救護車聲
- (4) 按 SW3 為火警聲

