

### 16CH H.264 Standalone Digital Video Recorder DS-7216HFI-HK

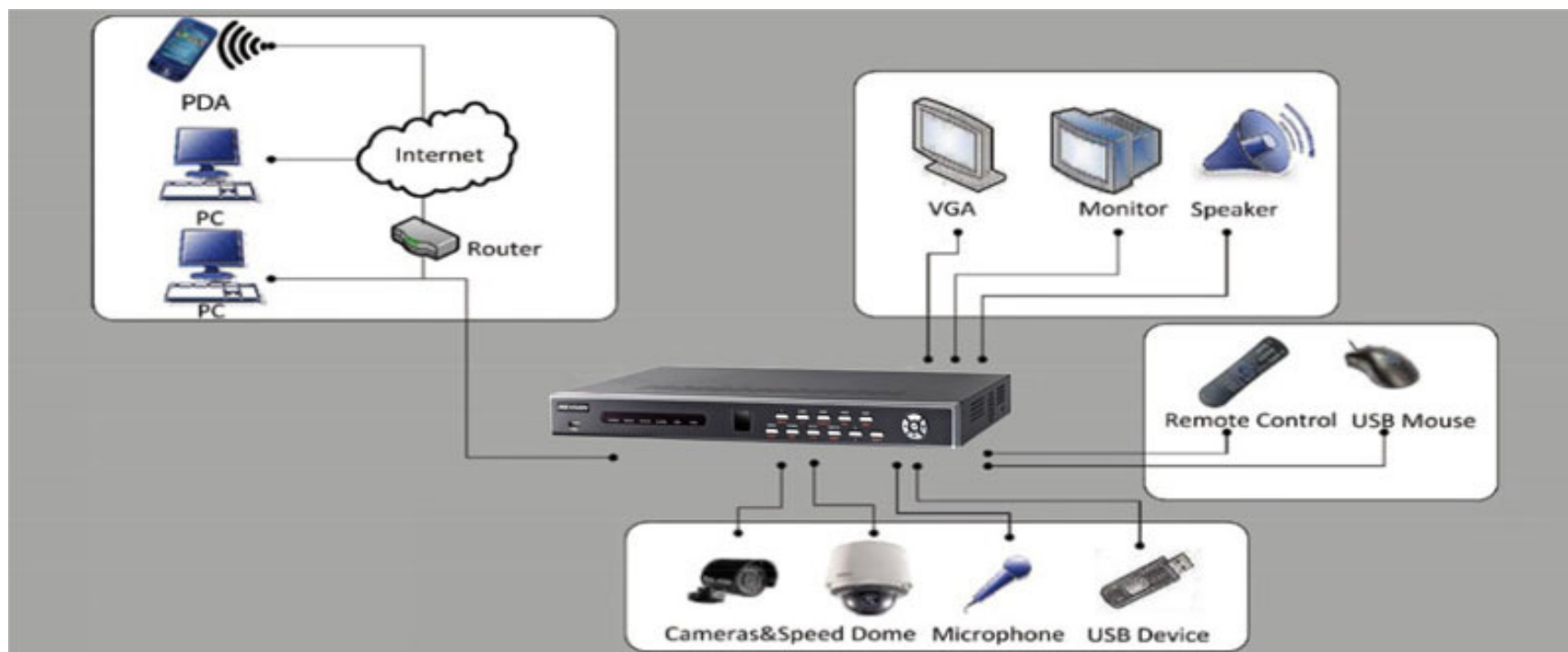


- Advanced H.264 Video Compression
- 4CIF(D1) Real-Time Recording
- Simultaneous VGA & CVBS Output
- Dual-Stream
- Support SADP (IP Finder), NTP, DHCP, SMTP
- Mobile View (iPhone / Android / Windows Mobile) Support
- Video Management System (VMS) Support
- 採用先進 H.264 壓縮技術
- 支援 4CIF(D1)實時錄影
- VGA 及 CVBS 同步輸出
- 支援雙碼流
- 支援 SADP IP 搜尋、NTP、DHCP、SMTP 等
- 支援 iPhone、Android 及 Windows Mobile 等智能手機
- 支援視頻管理軟件 (VMS)

### Specifications 產品規格

Model	型號	DS-7216HFI-HK	
Video Compression	影像壓縮	H.264	
Video Input	視頻輸入	16-ch, BNC (1.0Vp-p, 75Ω)	16 通道, BNC (1.0Vp-p, 75Ω)
Signal System	信號制式	PAL / NTSC Self-adaptive	PAL / NTSC 自動切換
Audio Compression	聲音壓縮	G.711	
Audio Input	聲頻輸入	1-ch, RCA (2.0Vp-p, 1kΩ)	1 通道, RCA (2.0Vp-p, 1kΩ)
VGA Output	VGA 影像輸出	1-ch, Resolution: 1280 x 1024, 1024 x 768	1 通道, 解像度: 1280 x 1024、1024 x 768
CVBS Output	CVBS 影像輸出	1-ch, BNC (1.0Vp-p, 75Ω)	1 通道, BNC (1.0Vp-p, 75Ω)
Audio Output	聲頻輸出	1-ch, RCA (Linear, 600Ω)	1 通道, RCA (線性, 600Ω)
Recording Resolution	錄影解像度	4CIF / 2CIF / CIF	
Frame Rate	錄影幀率	25fps (PAL) / 30fps (NTSC)	
Video Bit Rate	錄影碼率	32kbps ~ 2048kbps, or User Defined (Max. 3072kbps);	32kbps ~ 2048kbps 或可自定義達 3072kbps
Stream Type	碼流類型	Video, Video & Audio	影像或聲畫同步
Audio Bit Rate	錄音碼率	64kbps	
Dual-Stream	雙碼流	Support	支援
Synchronous Playback	同步回放	16-ch	
Internal Storage	內部儲存	SATA x 2	
Capacity	容量	Up to 2TB per disk	
Network Interface	網路介面	RJ45 x 1, 10M / 100M	
RS-485 Interface	RS-485 介面	RS-485 (Half-Duplex) x 1	RS-485 (半雙工) x 1
USB Interface	USB 介面	USB2.0 x 2	
Alarm Input / Output	警報輸入 / 出	4-ch / 1-ch	
Power (w/o HDD)	電源 (不帶硬碟)	12VDC / 15W	
Working Environment	工作環境	Temp.: -10°C~+55°C Humidity: 10%~90%	溫度: -10°C~+55°C 濕度: 10%~90%
Dimension	產品尺寸	445(W) x 290(D) x 45(H)mm	
Net Weight	淨重量	4.0kg	

### System Diagram 系統概念圖



**華輝**  
**WECL**  
香港代理商